

ONE BEAM 3段廻りユニット 施工説明書

この度は、弊社製品をご採用いただきましてありがとうございます。
本製品は、一般住宅内装用の製品ですので、屋外には使用しないでください。
施工の際には、必ず本説明書をお読みのうえ、正しい方法で施工してください。

◆表示内容を見逃して誤った取り扱いをした場合に生じる危害や損害の程度を、次の表示で区分します。

警告 取り扱いを誤った場合、使用者が死亡または重傷に結びつく可能性のあるもの。

注意 取り扱いを誤った場合、使用者が傷害または、家屋・家財などの損害に結びつくもの。

◆お守りいただく内容の種類を次の記号で区分します。

強制 この記号は製品の取り扱いにおいて、必ず指示に基づく行為をおこなわなければならないもの。

注意 この記号は製品の取り扱いにおいて、指や手を挟まれないよう注意するもの。

禁止 この記号は製品の取り扱いにおいて、その行為をおこなってはいけないもの。

注意 この記号は製品の取り扱いにおいて、注意すべきこと。

警告



金具に同梱されている取り付けビスやボルト、その他部品は本製品の専用金具となります。
本製品の施工以外にこれらの金具を使用した場合、部品の脱落や破損等が発生し、重大事故につながる可能性があります。
本製品以外にこれらの金具を使用したことによる如何なる事故や不具合等に対しては、責任を負いかねますのでご注意ください。

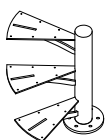
◆施工上のご注意



- 必ず同梱のねじをご使用ください。
- 木ねじは必ず下穴をあけてから締め付けてください。
- 施工には下記工具が必要になります。
 - ・十字ビット
 - ・木工ドリル (φ3~4, φ4~5, φ6~7)
 - ・六角ソケット (14mm)

◆部品一覧

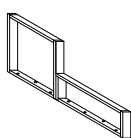
●中心受け金具



同梱部品

- 六角コーチスクリュー M8×40 7本
- ワッシャー M8用 7個
- トラスTP 4×25 18本

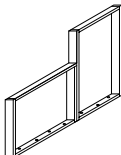
●外廻り受け金具 (1・2段目用)



同梱部品

- 六角コーチスクリュー M8×40 7本
- ワッシャー M8用 7個
- 穴隠しキャップ 7個
- トラスTP 4×25 7本

●外廻り受け金具 (2・3段目用)



同梱部品

- 六角コーチスクリュー M8×40 7本
- ワッシャー M8用 7個
- 穴隠しキャップ 7個
- トラスTP 4×25 7本

●壁受け金具 (L=200)



同梱部品

- トラスTP 4×25 3本
- トラスTP 4×45 3本

●壁受け金具 (L=340)



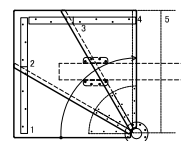
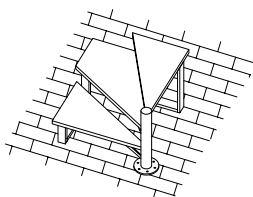
同梱部品

- トラスTP 4×25 4本
- トラスTP 4×45 4本

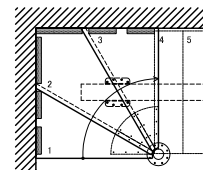
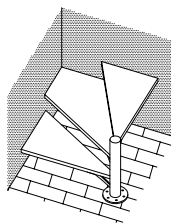
◆施工前の準備

- 3段廻り部分の納め方を確認してください。壁面の有無により3通りの納め方があります。

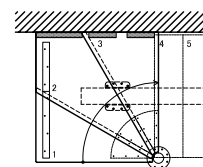
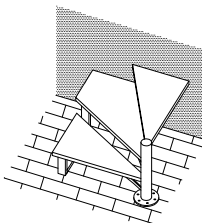
①壁が無い場合 (フルオープンタイプ)



②昇り口正面と左側に壁がある場合 (2方壁タイプ)



③昇り口正面に壁がある場合 (片壁タイプ)



- 床には金具を取り付けるため、40mm以上の厚みを確保してください。
- ②③の納め方をする場合、壁受け金具を打つ場所に間柱材などの下地材を事前に入れておいてください。

